



INCLUIR

O Instituto

O Instituto Incluir foi fundado pela empreendedora social Carina Alves, que atua há mais de 10 anos no Rio de Janeiro, e em todo o Brasil, com projetos sociais para promover a inclusão e a participação social da pessoa com deficiência, através da educação, do esporte e da cultura.



Vamos Incluir!


Através de parcerias com setor público e privado, nacionais e internacionais, desenvolvemos projetos com o objetivo de ampliar o acesso das pessoas com deficiência aos espaços sociais.

Com foco no fomento da inclusão, desenvolvemos projetos de:

- Atividade física;
- Promoção à saúde;
- Educação inclusiva;
- Cultura;
- Formação profissional;
- Atendimento às famílias que vivem em vulnerabilidade social.



INCLUIR



**NOSSA
ATUAÇÃO
FRENTE À
PANDEMIA
DA COVID-19**

Estamos Juntos!

Estamos com esforços voltados para suprir a necessidade primária de alimentação e higiene das famílias que atendemos;

Considerando a importância dos projetos para pessoas com deficiência e seus familiares, mantemos as atividades virtuais através de vídeo aulas, comunicação por *call*, podcast, mensagens por *whatsapp* e redes sociais como *Instagram* e *Facebook*.

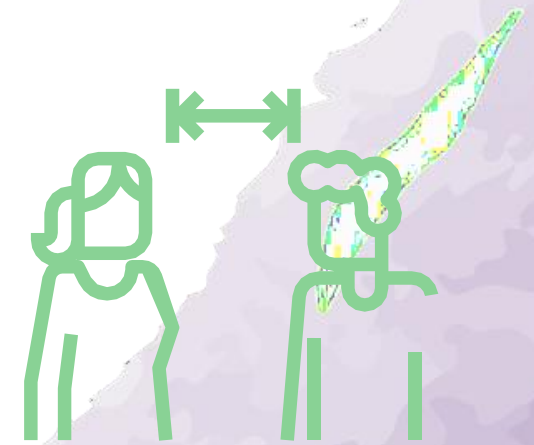


* Como o quadro é dinâmico, estamos o tempo todo avaliando e realizando novas medidas. Confira em nossas redes sociais!



Isolamento Social

80% das pessoas que atendemos têm deficiências intelectuais. Para elas, o convívio social é fundamental para o desenvolvimento pessoal. Com o isolamento, teremos um retrocesso nas conquistas que alcançamos e teremos que fazer um processo de reinserção e ressocialização dessas pessoas e suas famílias que são afetadas diretamente em sua dinâmica familiar..



Há a dificuldade em encontrar alternativas para as terapias, feitas de forma presencial e essenciais para o desenvolvimento cognitivo e comportamental de crianças com Autismo. Além disso, a mudança repentina de rotina pode facilitar a ocorrência de crises.

Vamos trabalhar incessantemente para acompanhar essas famílias de forma emergencial e para acolher essas crianças na retomada.



É Nossa Tarefa!

A maior parte do público que atendemos vivem em extrema vulnerabilidade social e baixas condições de equidade. Muitas famílias já tiveram suas rendas zeradas ou reduzidas.

Diferente das classes média e alta, as famílias que atendemos contam com projetos sociais para a reabilitação e socialização de seus familiares com deficiência.

Na reabertura, muitas dessas famílias buscarão trabalhos, gerar renda. E os projetos sociais, voltados para PCD, precisam garantir os atendimentos, o acolhimento e a socialização.



INCLUIR

Precisamos de você!

Mais que nunca, precisamos preparar profissionais para o acolhimento e encaminhamento de PCDs, para quando tudo isso passar.

Sabemos que as necessidades serão maiores e o trabalho também. Novas demandas já estão surgindo, além daquelas que teremos que retomar.



INCLUIR

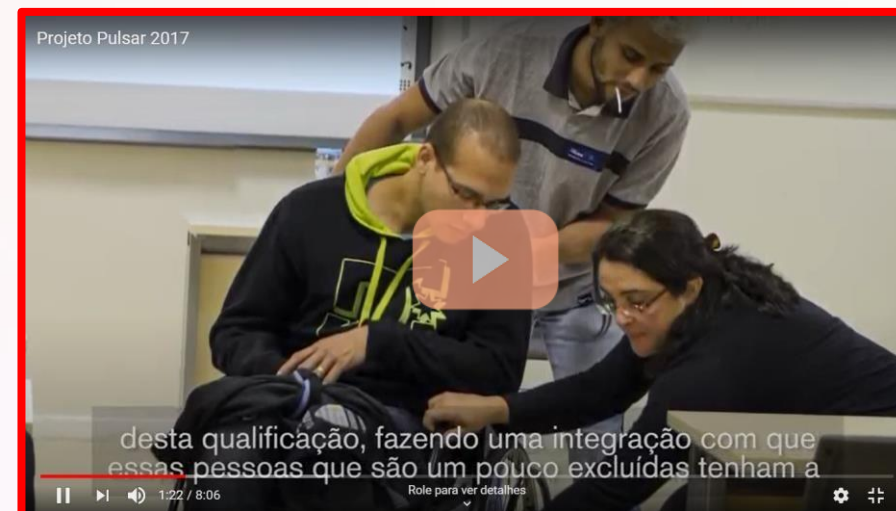
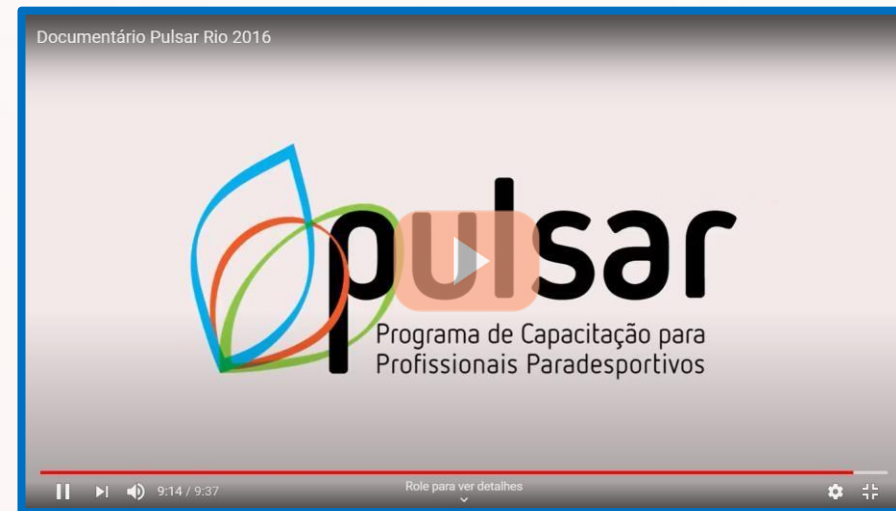
PULSAR

conheça nossa trajetória desde 2015 onde tudo começou...

O Instituto Incluir parceira da Firjan e da AHK-RIO desde 2015 se reunirão para pensar esse projeto, o que em 2016 resultou em sua execução e comemoração ao centenário da AHK RIO, desde então com o sucesso do programa não paramos mais.

Foram mais de 500 profissionais qualificados, desdobrados em mais de 10.000 atendimento as pessoas com deficiência nas redes públicas e privadas através dos profissionais e estuades formados.

Conheça nossos vídeos de edições anteriores



PULSAR



Conheça nossas imagens de edições anteriores. A formação profissional que retroalimenta o atendimento da PCD e assegura sua qualidade.



INCLUIR

PULSAR



Turma 2019.1

Turma 2019.2



INCLUIR

PULSAR

O Instituto Incluir aprovou o projeto Pulsar pela Lei Federal de Incentivo ao Esporte - projeto educacional que propõe um curso teórico e prático para o desenvolvimento de profissionais das áreas de educação física e afins, como psicologia, fisioterapia, pedagogia, nutrição, enfermagem, belas artes, educação do campo, artes, responsabilidade social, entre outras.

TRABALHAMOS NA CONTRAMÃO DE UM
PROBLEMA SOCIAL: A DISCRIMINAÇÃO.



Educação

O projeto foi idealizado pela grande parceira Câmara Brasil-Alemanha do Rio de Janeiro e será realizado em parceria com a Deutsche Sporthochschule Köln, instituição de renome na área da inclusão e na formação de professores na Alemanha e o Instituto Incluir com expertise em inclusão.

A Universidade Federal Rural do Rio de Janeiro - UFRRJ, através do Laboratório de Estudos e Pesquisas em Educação, Diversidade e Inclusão - LEPEDI, também está junto conosco nesse curso de formação com objetivos alinhados aos nossos: incluir, transformar e formar.

O Incluir tem uma trajetória de formação na área da inclusão e busca ampliar o conhecimento com mais inovação e novas tecnologias sociais para o paradesporto brasileiro.



Metodologia

Alinhada as diretrizes da ONU

As aulas serão realizadas ON LINE para participantes do Brasil e do mundo.

Diante da Pandemia da COVID-19, o Incluir adaptou o projeto para semipresencial ou completamente online, o que tem se revelado um modelo de sucesso.

Serão ofertadas 150 vagas, divididas em 3 turmas de 50 alunos cada, realizadas ao longo de 12 meses.

Serão contemplados profissionais de diversas áreas, sendo priorizados os da rede pública.



Metodologia Alinhada as diretrizes da ONU

O Instituto está alinhado com os Objetivos de Desenvolvimento Sustentável, também conhecidos como ODS's, que foram estabelecidos em 2015 pela Organização das Nações Unidas (ONU), substituindo os Objetivos de Desenvolvimento do Milênio (ODM). Os projetos do Incluir estão alinhados aos objetivos 2, 3, 4, 5, 8, 10, 11, 13, 14 e 16.

O Projeto Pulsar está alinhado aos ODSs:

- ✓ 4 - Assegurar a educação inclusiva e equitativa de qualidade, e promover oportunidades de aprendizagem ao longo da vida para todos; e
- ✓ 8 - Promover o crescimento econômico sustentado, inclusivo e sustentável, emprego pleno e produtivo, e trabalho decente para todos.



Pulsar: Qual o nosso diferencial?

As aulas serão teóricas e práticas, ministradas aos finais de semana, e contam com linguagem, mecanismos e espaços acessíveis, uma vez que os cursos contam com pessoas SEM e COM deficiência. É para todos! contemplaremos em todas as aulas intérpretes de libras, audiodescrição e legenda descritiva, para que estudantes sem e com algum tipo de deficiência possam aprender o que preconiza a legislação brasileira vigente.



Não há tempo para retroceder, temos que construir juntos e avançar para um mundo mais justo e acessível a todos.



Qual o nosso diferencial?

Equipe altamente qualificada, com Phds, Doutores, Mestres e Especialistas

Conteúdo Programático e Corpo Docente:

1. Desenvolvimento da Pessoa com Deficiência e do Esporte Adaptado no Brasil e no mundo; Uma trajetória Histórica;
2. Aspectos Sociais da Pessoa Com Deficiência e suas transversalidades;
3. Saúde da Pessoa Com Deficiência e sua família; Como cuidar do emocional?
4. Fundamentos Treino e Aprendizagem do Exercício Físico.
5. Comunicação e Linguagem e possibilidade via leis de incentivo.
6. Educação Especial na Perspectiva Inclusiva;



INCLUIR

Seja um Parceiro!

O projeto Pulsar está aprovado pela Lei de Incentivo ao Esporte!

Valor do projeto: R\$ 1.612.736,26

Quem acredita no nosso trabalho



Contrapartidas:

- Direito de imagens coletivo e individual;
- Exposição da marca nos uniformes e material esportivo/didático;
- Exposição da marca nas mídias sociais do Instituto e seus Projetos;
- 5 posts criados para marca durante período de realização do projeto;
- Utilização e /ou promoção da hashtag do patrocinador/parceiro;
- Produção de 1 capsula de vídeo (30s) referente ao projeto para divulgação em rede social do projeto e do patrocinador;
- Palestras e oficinas sensoriais na empresa;
- Participação em SIPAT's;
- Participação em congressos científico nacionais e internacionais sobre o projeto e com a logo/marca da patrocinadora, caso seja autorizado previamente pela mesma.



INCLUIR

Carina Alves

21.97105.1551

carina@institutoincluir.com.br

 @instituto_incluir

 /vamosincluir

 [Instituto Incluir](https://www.youtube.com/InstitutoIncluir)

www.institutoincluir.com.br